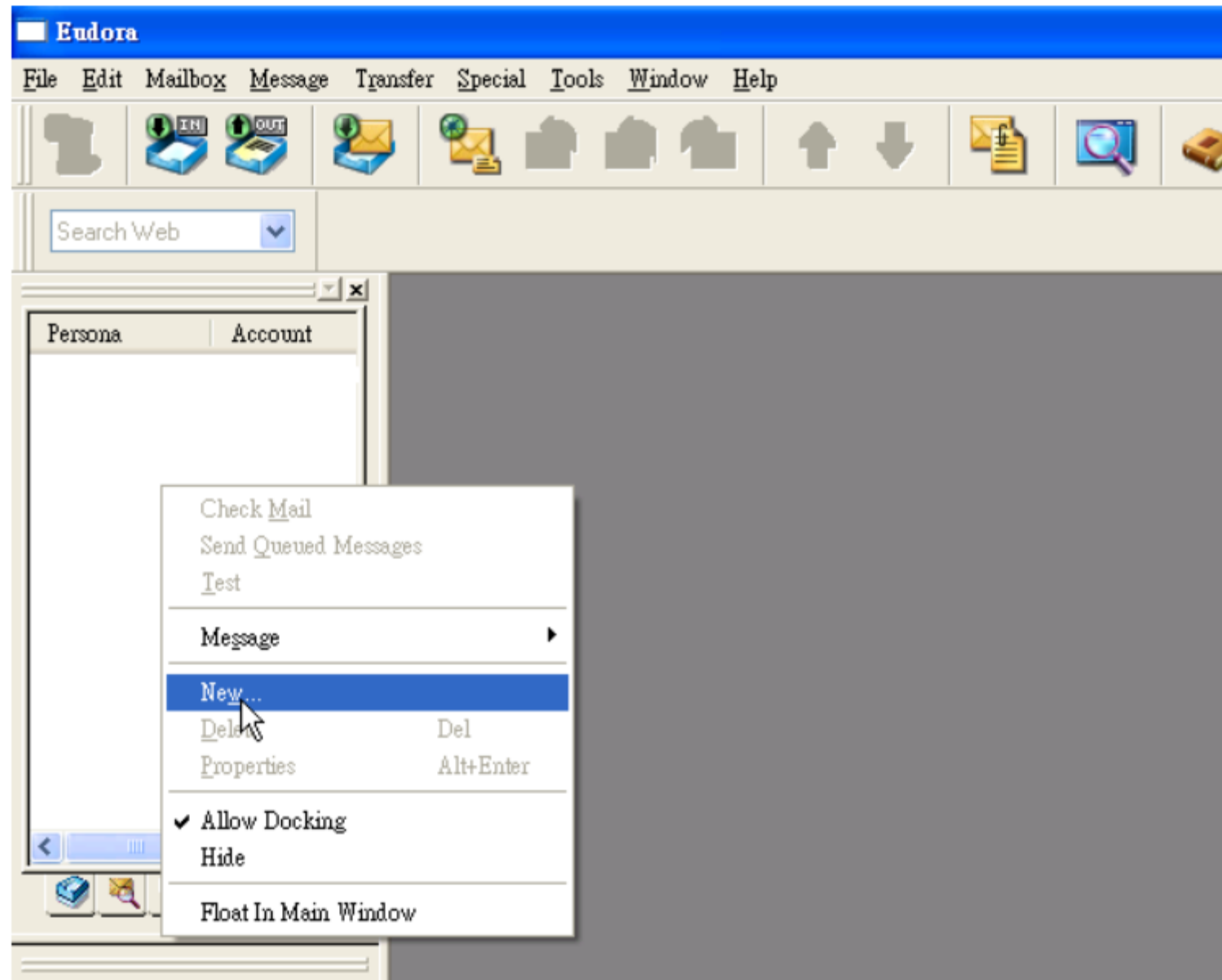
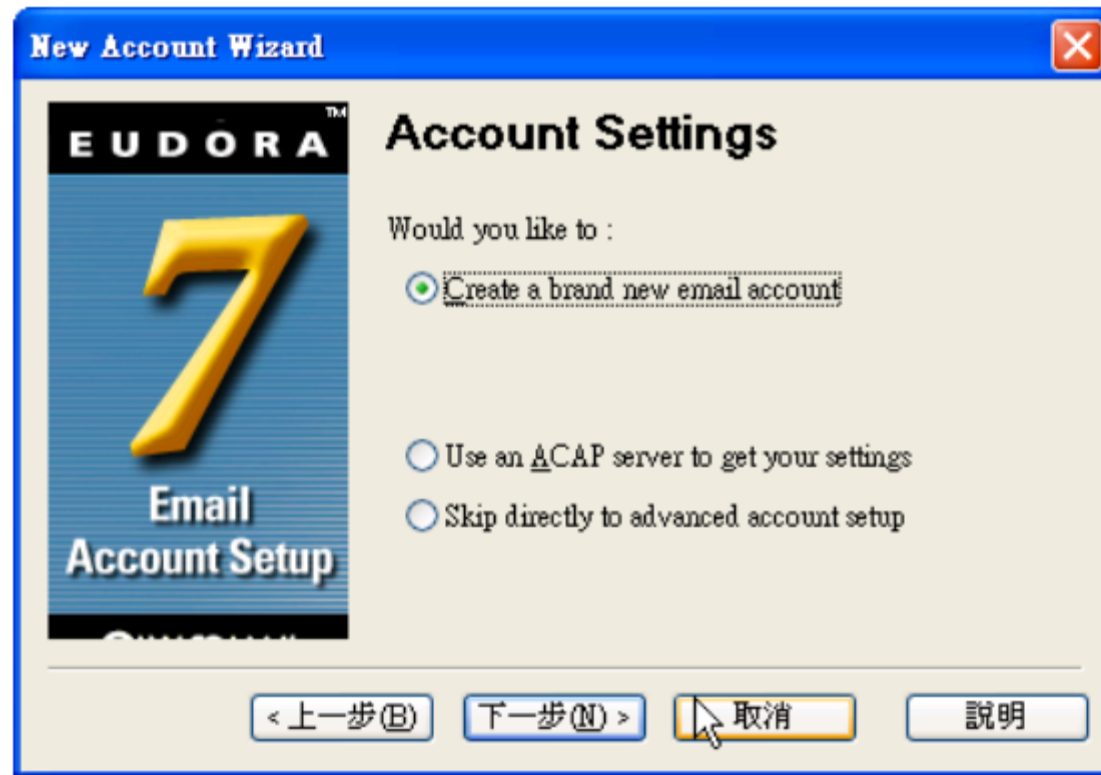


執行 Eudora 後，在左方列表上點右鍵，選「New...」。



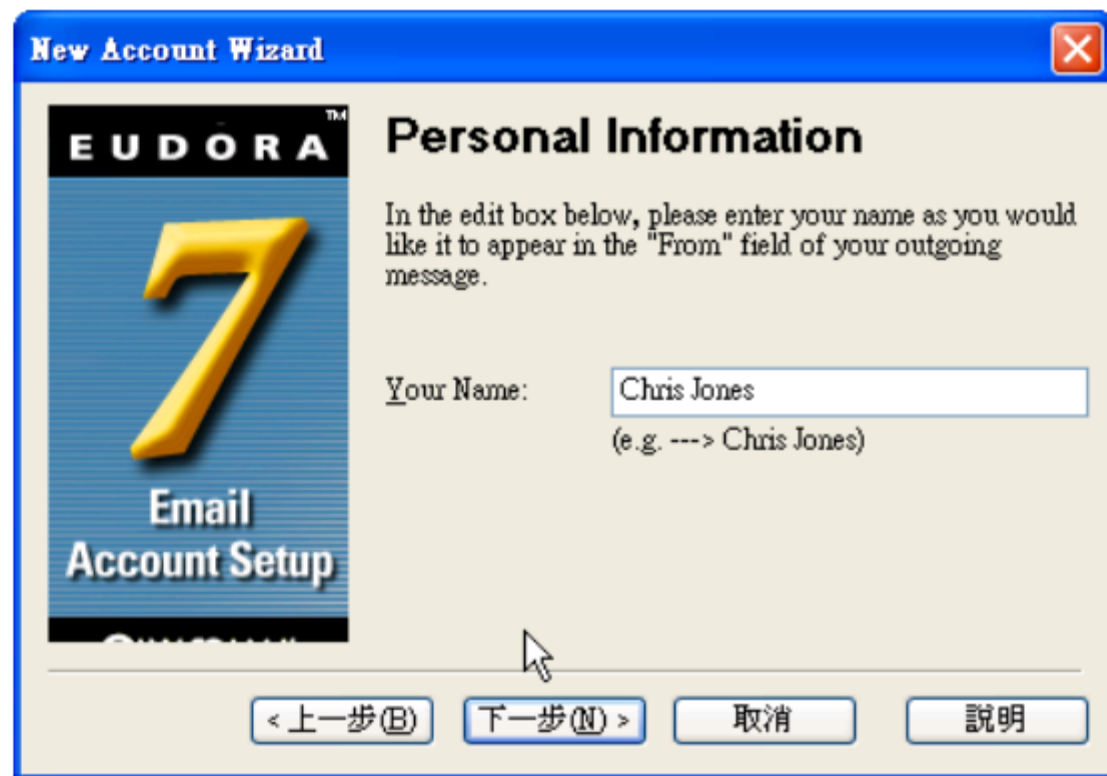
選擇「Create a brand new account」以建立新帳號。



這只是歡迎畫面。

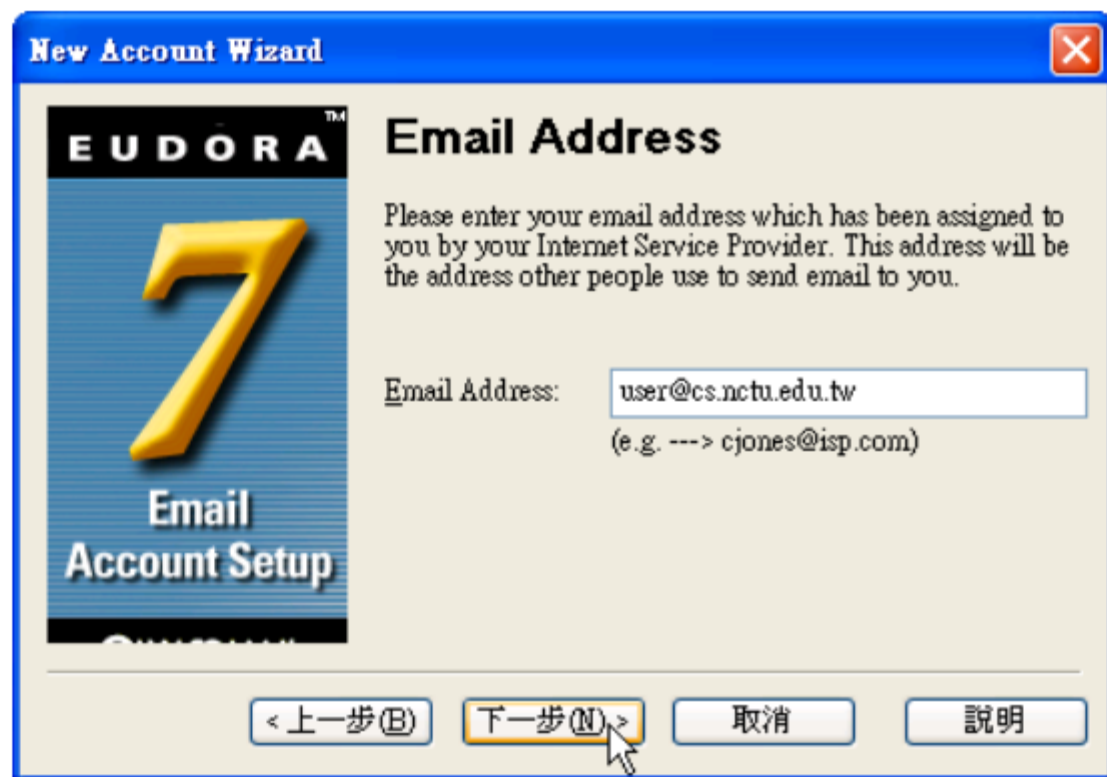


請在「Your Name:」一欄輸入您想要讓收件者看到的姓名或暱稱，在這這個圖中的「Chirs Jones」只是一個範例，不一定每個人都希望別人稱呼自己是「Chirs Jones」。



請在「Email 位址」一欄輸入「您的工作站帳號@cs.nctu.edu.tw」。在這裡的範例是「user@cs.nctu.edu.tw」，相信您的工作站帳號應該不會是「user」。

請按「下一步」繼續。



請在此輸入您的工作站帳號。

New Account Wizard

EUDORA™
7
Email Account Setup

User Name

In the edit box below, please enter the name you will use to log into this account.

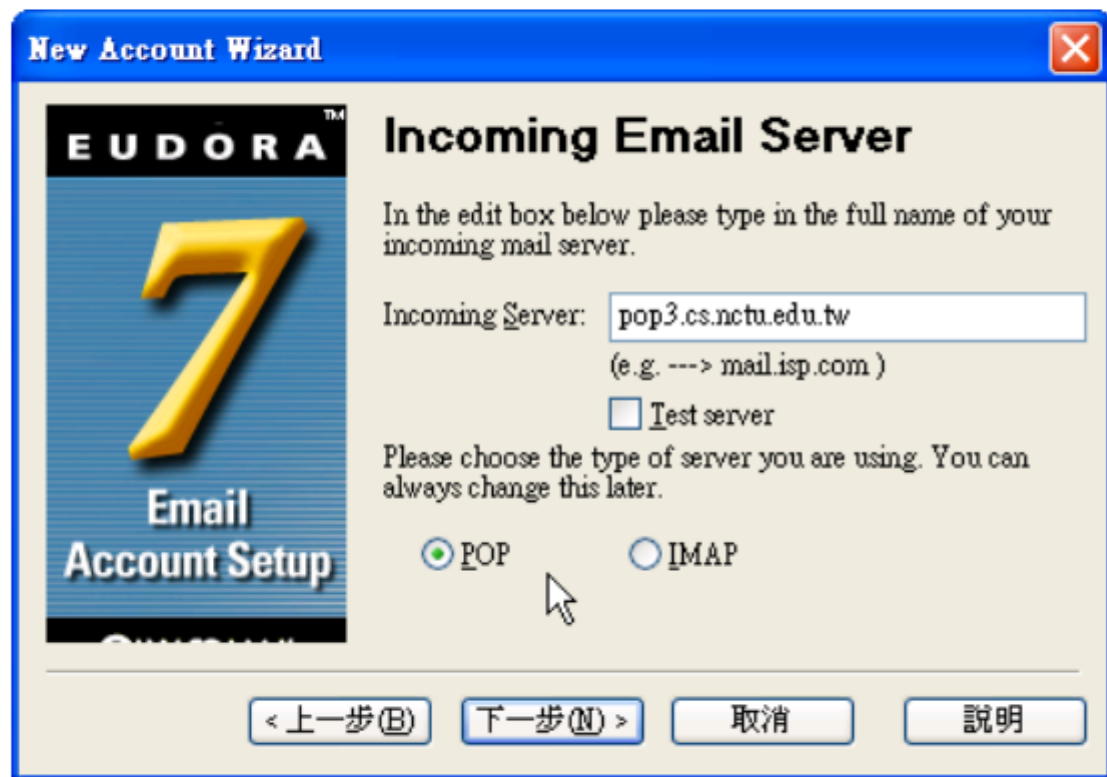
User Name:

(e.g. ---> cjones)

< 上一步 (B) 下一步 (N) > 取消 說明

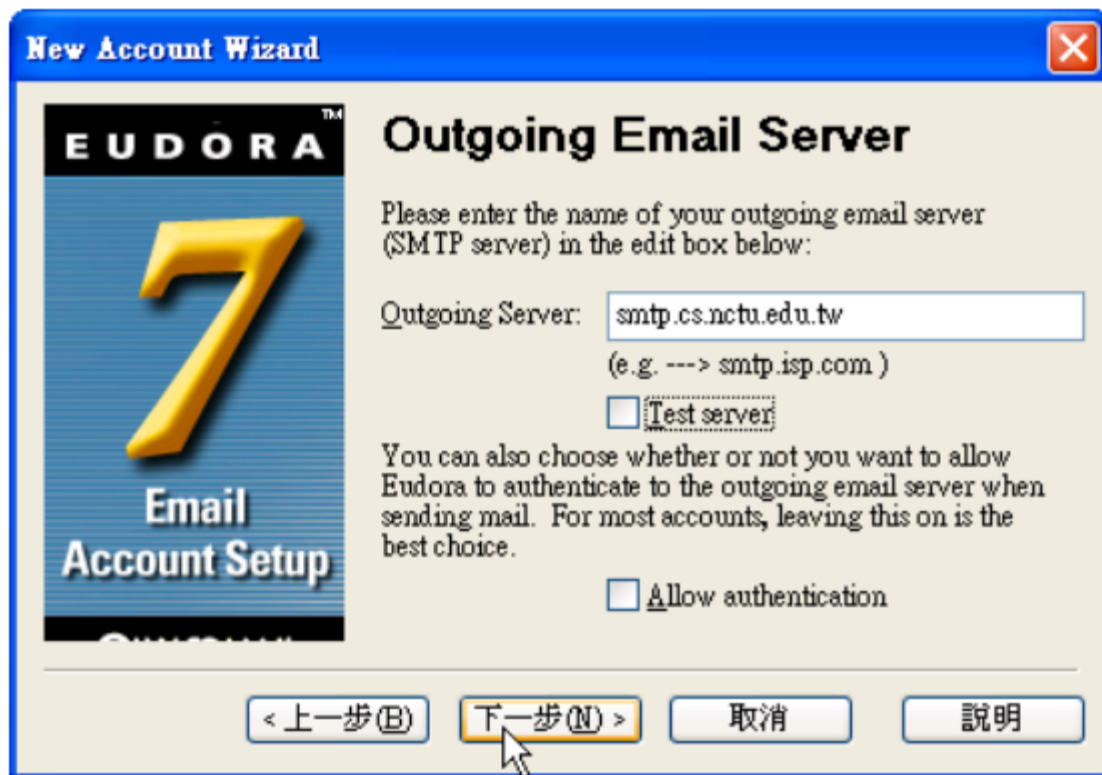
當您選擇收信的伺服器類型是 POP 時，「Incoming Server」一欄請填 pop3.cs.nctu.edu.tw，同時請在下方的選取盒裡選擇「POP」

請按「下一步」繼續。

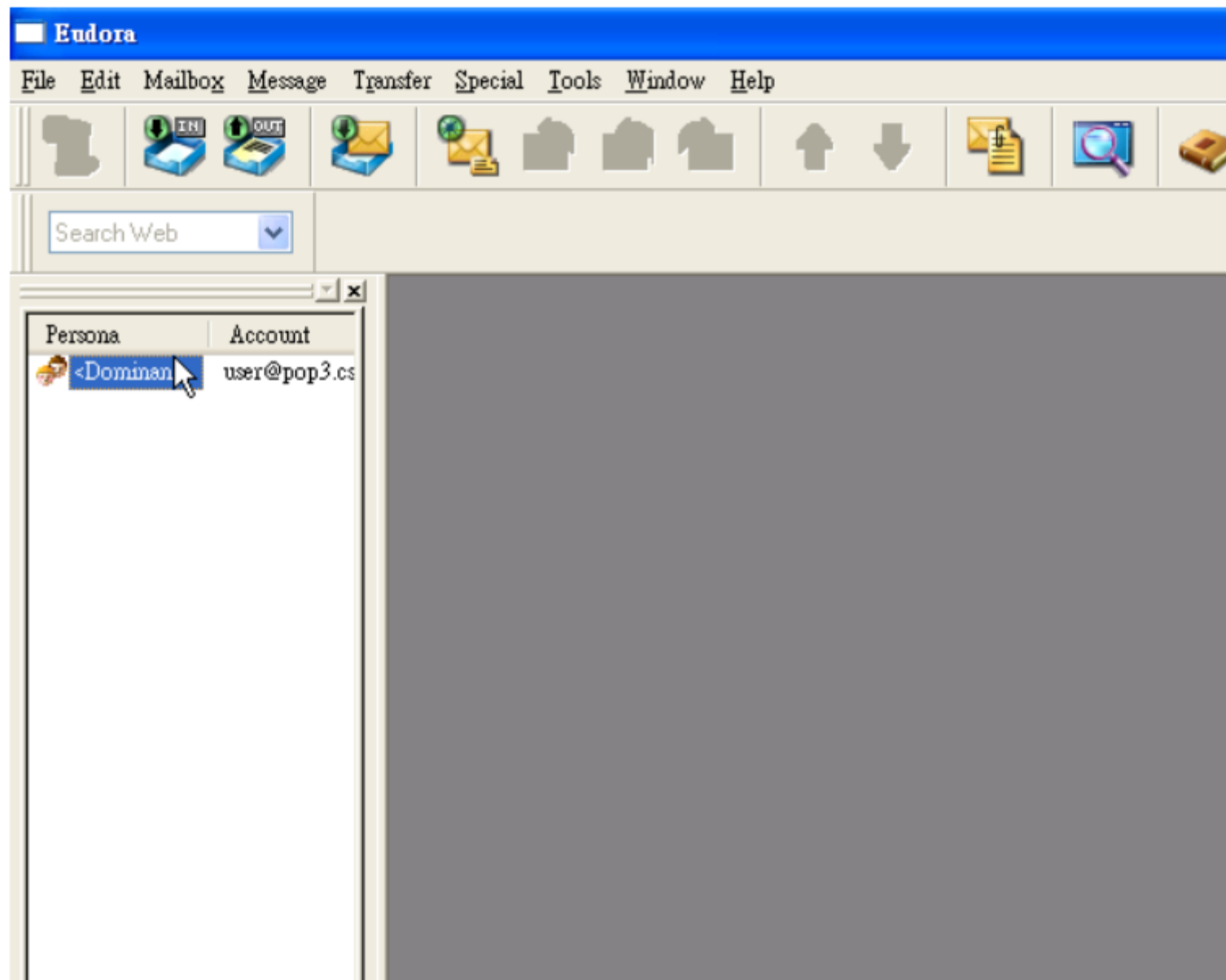


當您選擇寄信的伺服器時，「Outgoing Server」一欄請填 pop3.cs.nctu.edu.tw。

請按「下一步」繼續。

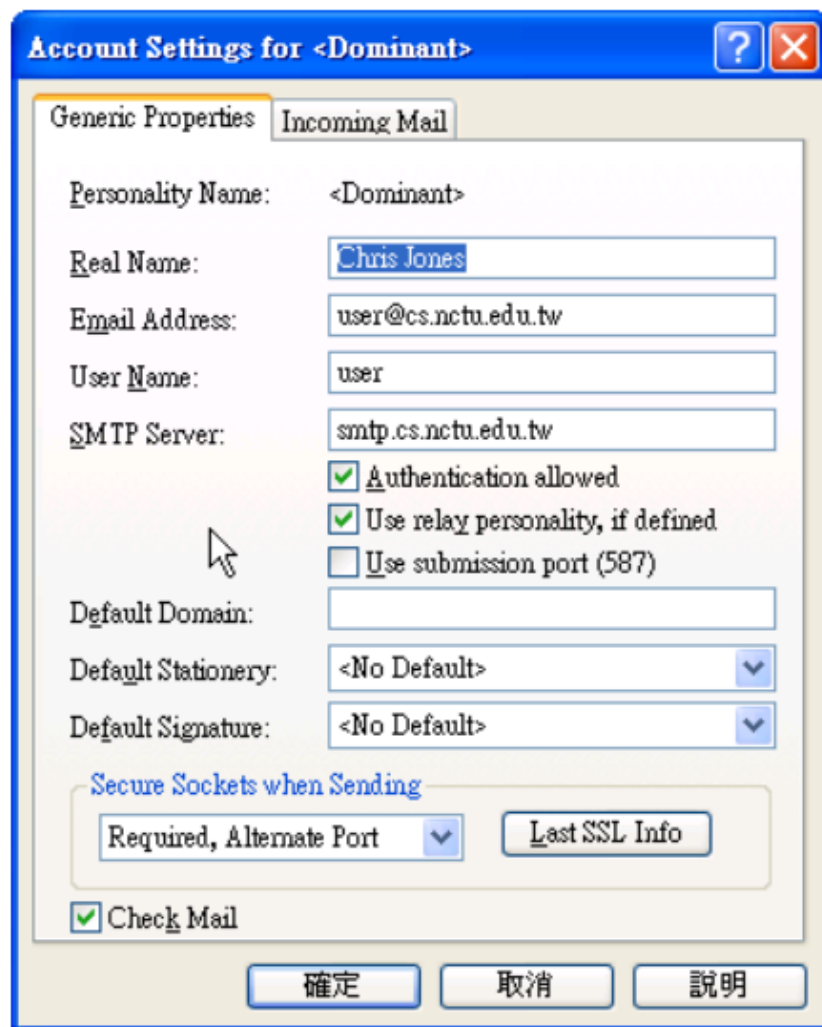


建立好這個 E-mail 帳號後，請選擇該帳號後按右鍵叫出快顯功能表，選「Properties...」。



Eudora 的帳號設定共有兩分頁，煩請您小心比對您的帳號設定是否與範例一致。

首先請勾選圖中的「Authentication allowed」，並將下方的「Secure Sockets when Sending」下拉式選單的選項指定為「Required,Alternate Port」。



在「Incoming Mail」這一頁，也請注意下方的「Secure Sockets when Receiving」要指定成「Required,Alternate Port」。

此時就可以去 CheckMail 了! Do you got an E-mail?

